





Résultats

## Topic

Territoires villageois de projets,  
Interface agriculture-forêts  
et Problème épineux des éléphants  
dans la localité de Makokou (Gabon)

Modélisation participative des socio-écosystèmes  
pour la gestion des ressources naturelles et  
le développement local des terroirs

Christophe ROUXEL

Evaluation

ForTIPS

# *CoFor Tips*

# *CADRE DE L'ETUDE*

*CoFor*



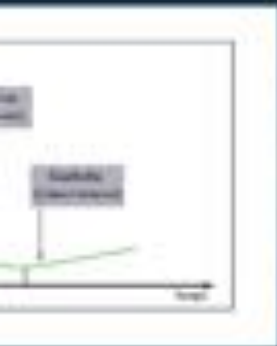
*Une question  
temporelle*

*Une question  
d'échelles*

*Le socio-  
écosystème  
local de  
Makokou*

*la  
résilience*

*S'adapter ou  
se transformer*



Prezi

# *CADRE DE L'ÉTUDE*

*tion  
les*

*Le socio-  
écosystème  
local de  
Makokou*

*résil*

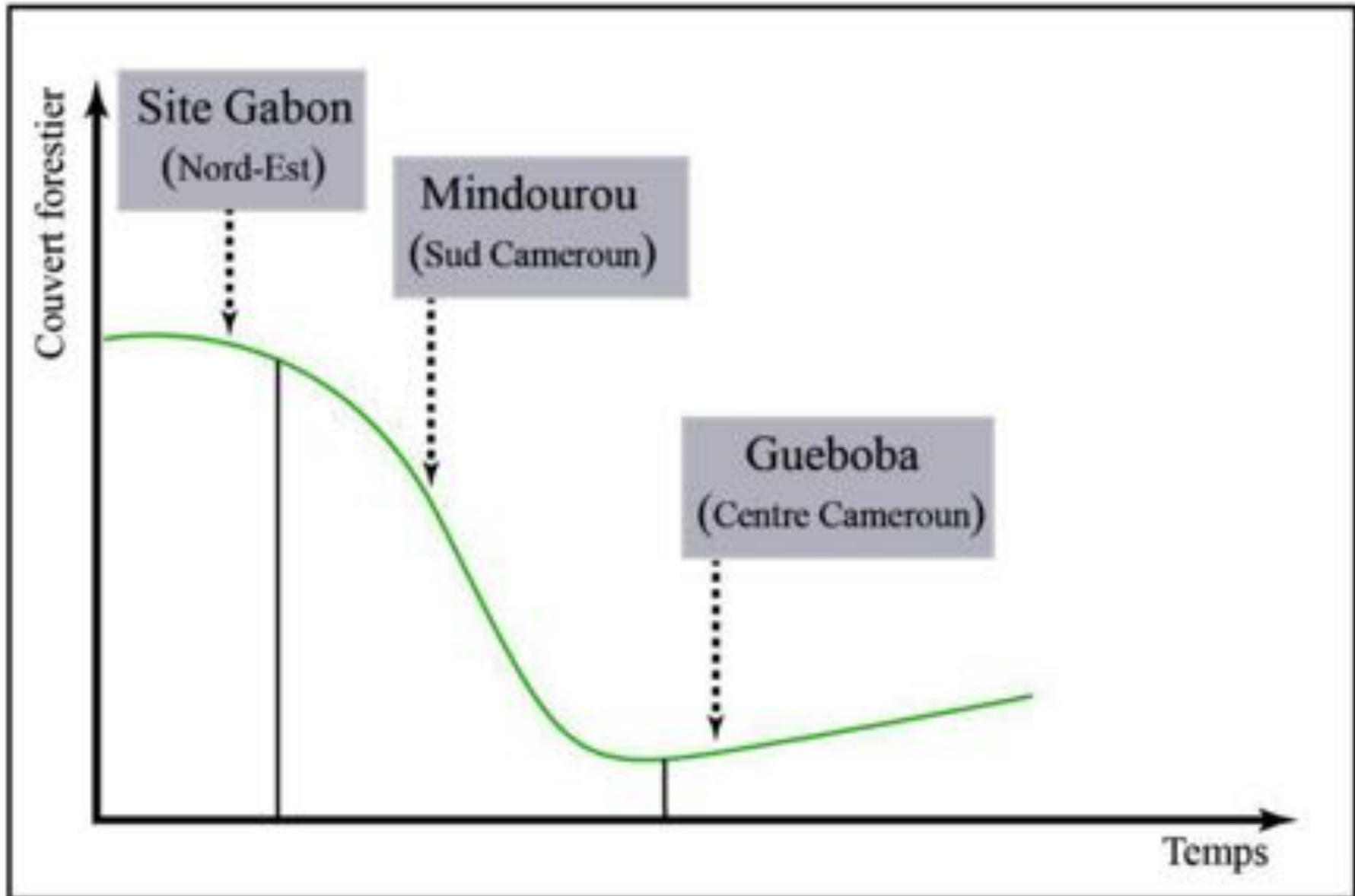




# *Une question d'échelles*



# *Une question temporelle*



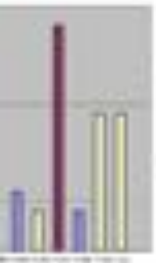
# *la résilience*

*S'adapter ou  
se transformer*

*Initialisation d'un  
processus ComMod*

**CADRE DE**

# *A.NALYSE PARDI*



Whiskey  
Whisky  
Whinnle

*Méth*

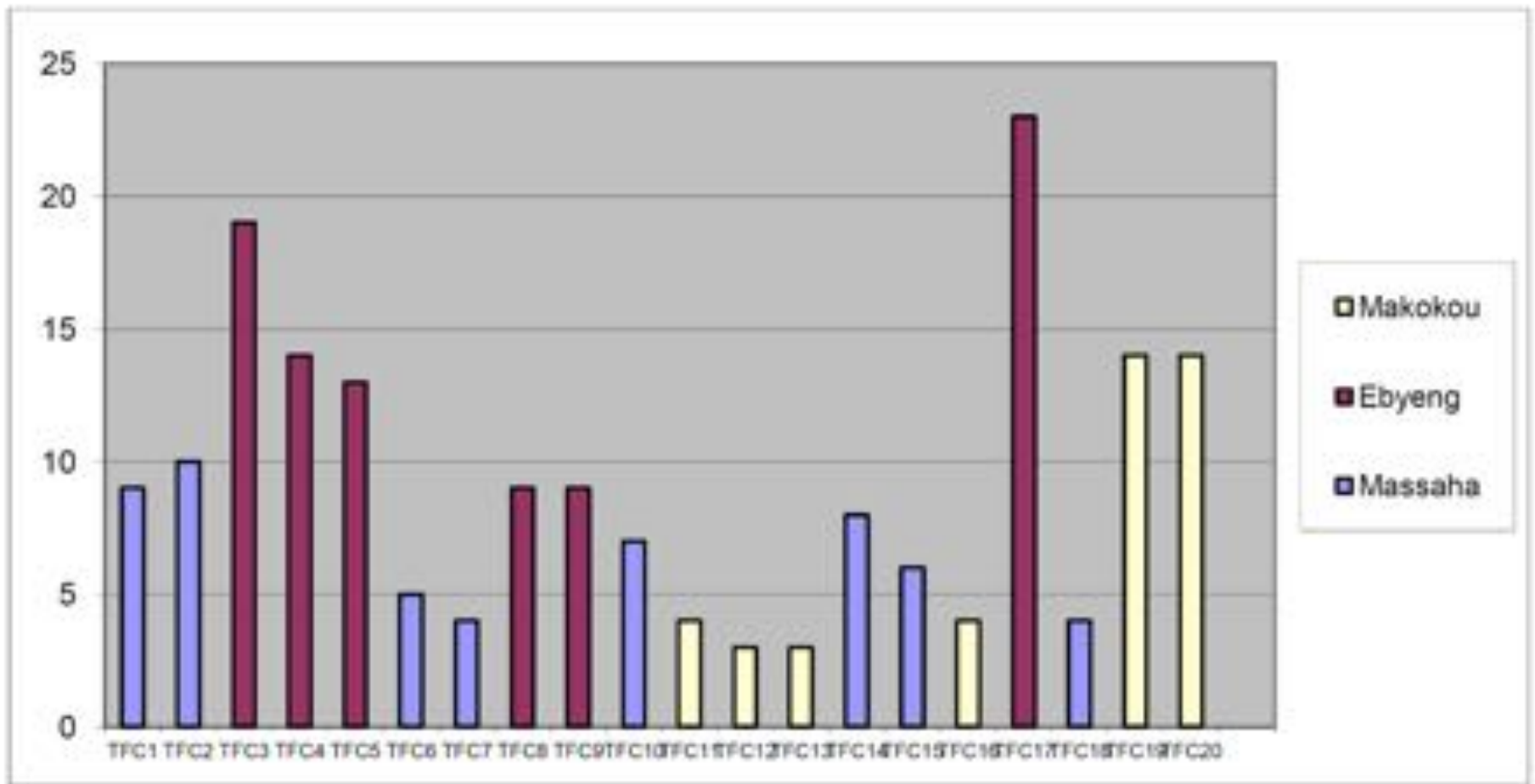


# *ANALYSE PARDI*





Prezi







# *Un processus itératif*

---

# RESULTATS

*Une question*

*Modèles conceptuels*

*Des scénarios*

*Arbre à problèmes*

*Impact agricole  
forêts de l'Indo  
rhants?*

*ats*



Prezi

Contenu	Titre
1. Introduction	Introduction
2. Contexte	Contexte
3. Objectifs	Objectifs
4. Méthodologie	Méthodologie
5. Résultats	Résultats
6. Conclusion	Conclusion



# *RESULTATS*



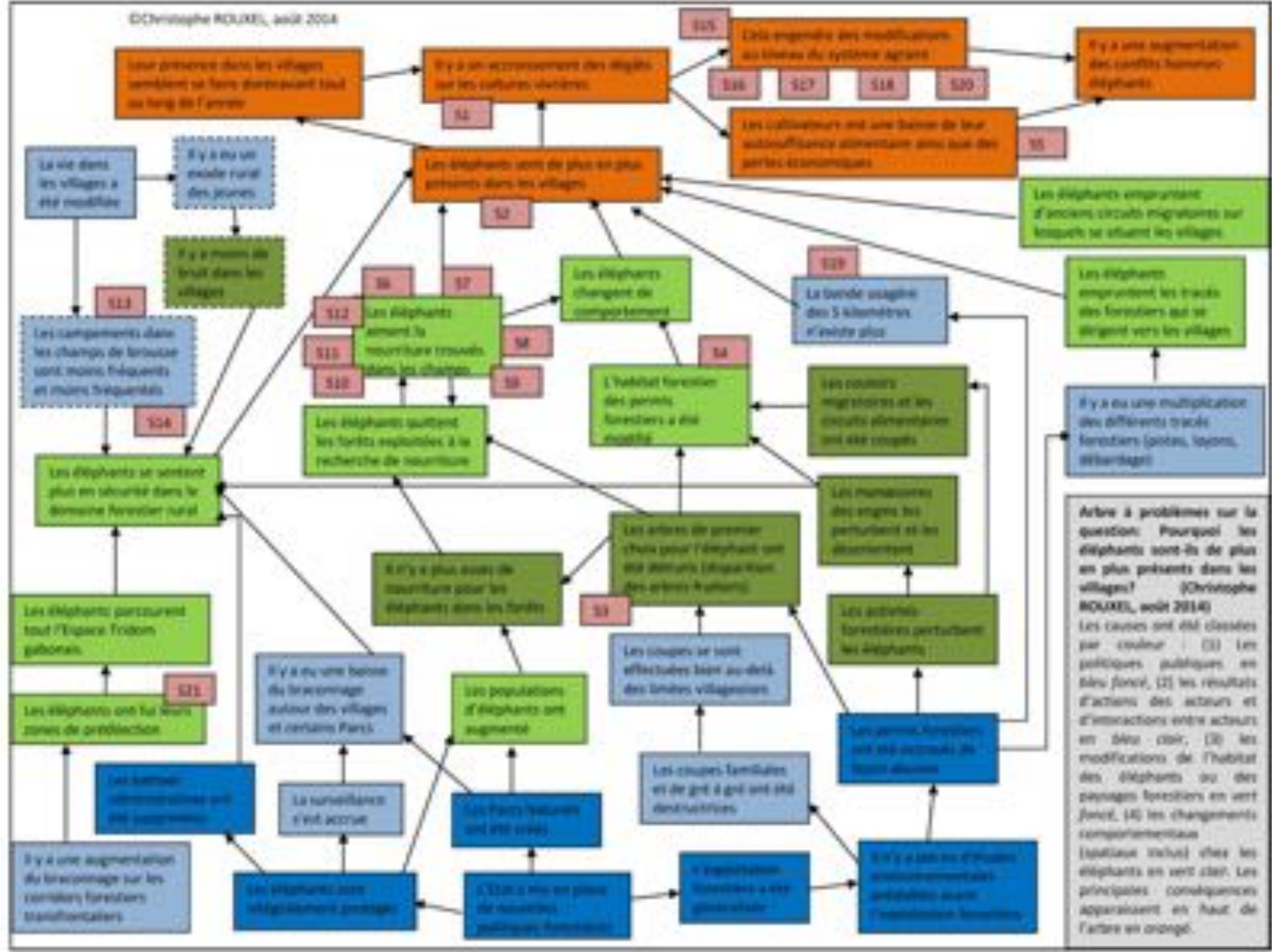
# *Une question*

*le  
ndo*

*Comment se construit le développement agricole  
des familles villageoises dans les forêts de l'Ivindo  
avec le problème épineux des éléphants?*

*Résultats*

# *Arbre à problèmes*

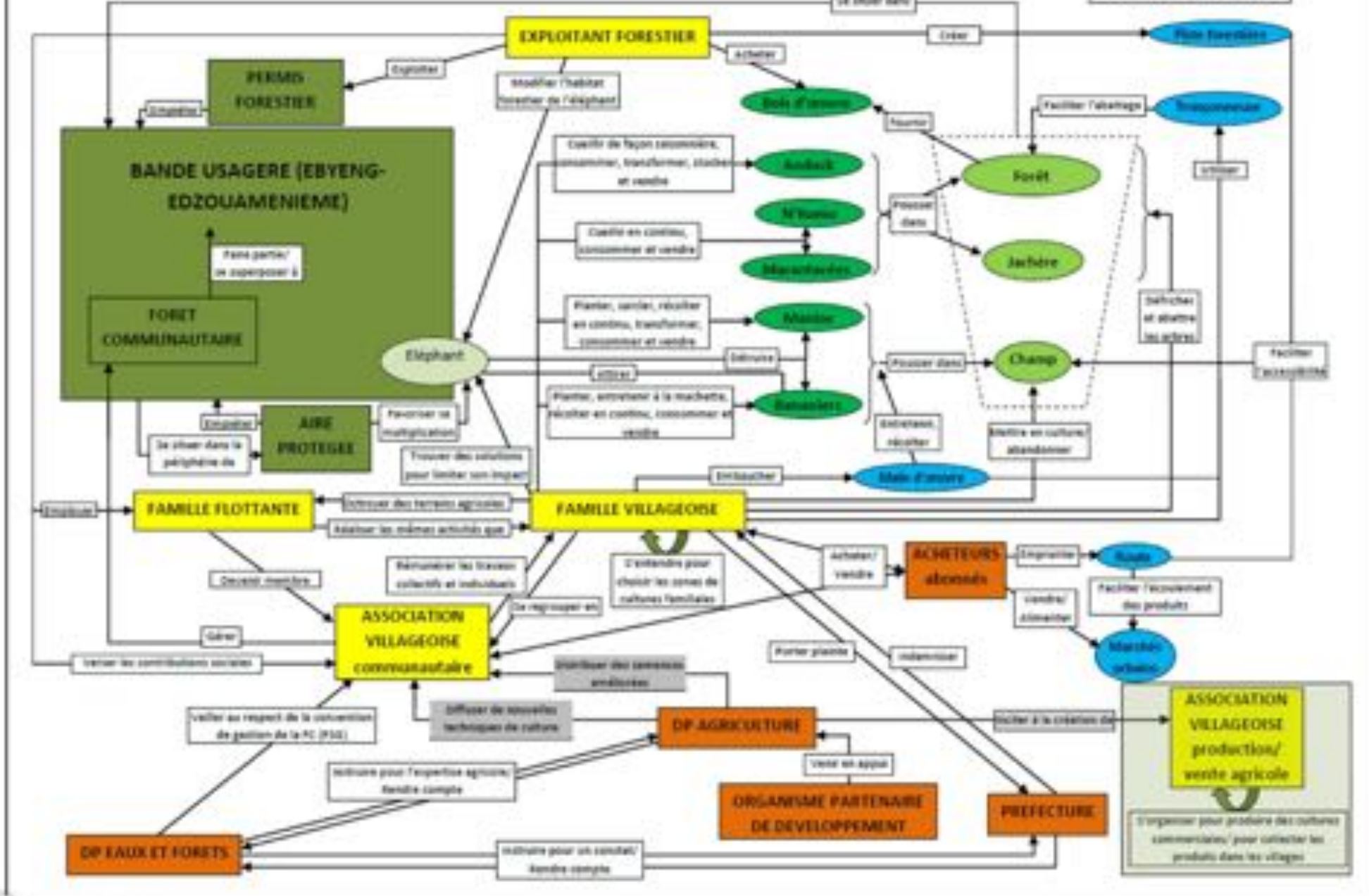


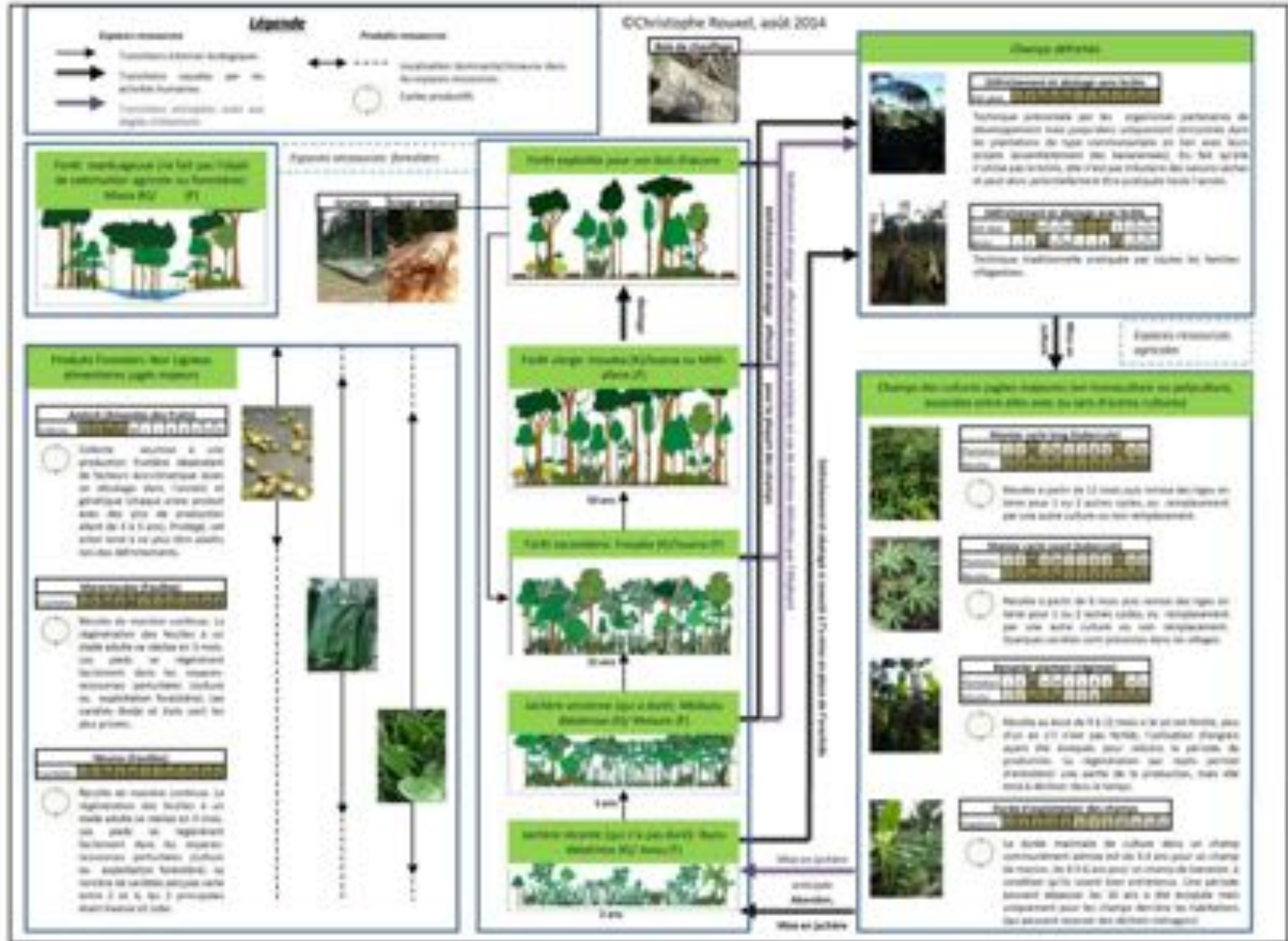
Arbre à problèmes sur la question: Pourquoi les éléphants sont-ils de plus en plus présents dans les villages? (Christophe ROUXEL, août 2004)  
Les causes ont été classées par couleur : (1) Les politiques publiques en bleu foncé, (2) les résultats d'actions des acteurs et d'interactions entre acteurs en bleu clair, (3) les modifications de l'habitat des éléphants ou des paysages forestiers en vert foncé, (4) les changements comportementaux (partielle incluse) chez les éléphants en vert clair. Les principales conséquences apparaissent en haut de l'arbre en orange.

*Modèles  
conceptuels*

*SC*

© Christophe Fourel, août 2014





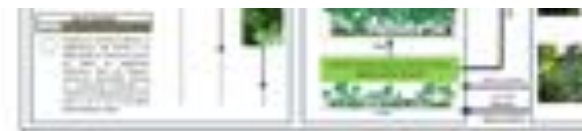
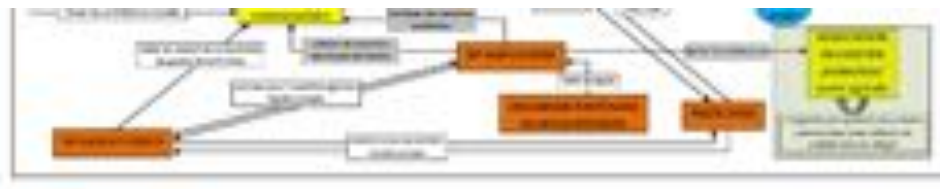
# *Des scénarios*

*es*

*uels*



Ordre de citation	Tendances fortes
1-	Les éléphants seront de plus en plus présents dans les villages
2-	Les personnes changeront de comportement (alimentaire, zone d'habitation, du village vers la ville)
3-	Des désaccords dans les prises de décision viendront de l'arrivée croissante de familles flottantes dans certains villages
4-	Un accroissement démographique du projet Belinga qui impactera d'abord les villes (Makokou et Mekambo) et des villages
5-	Un accroissement de la demande alimentaire dans les marchés urbains
6-	Il y aura un recadrage des lois par rapport à la nouvelle donne (issue des 5 premiers points)



*à améliorer de  
façon continue*

*tion*



# *LIMITES ?*

*Apprenti-Commodien*

*Les attentes*

*Un modèle conceptuel type*

*Représentativité des participants*

*La question*



# *LIMITES ?*

*Un modèle  
conceptuel  
type*

*Les attentes*

*Apprenti-  
Comédien*

Prezi



*Rep  
des*

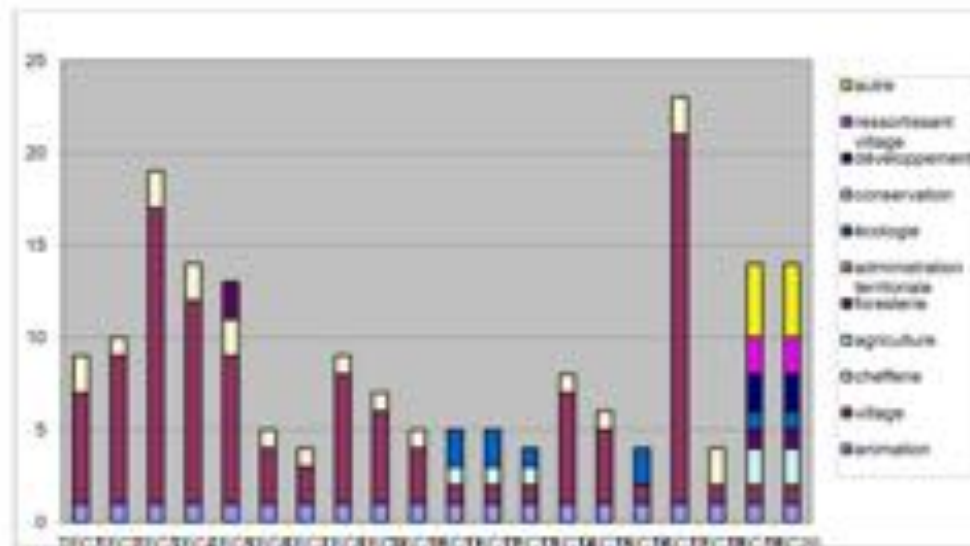
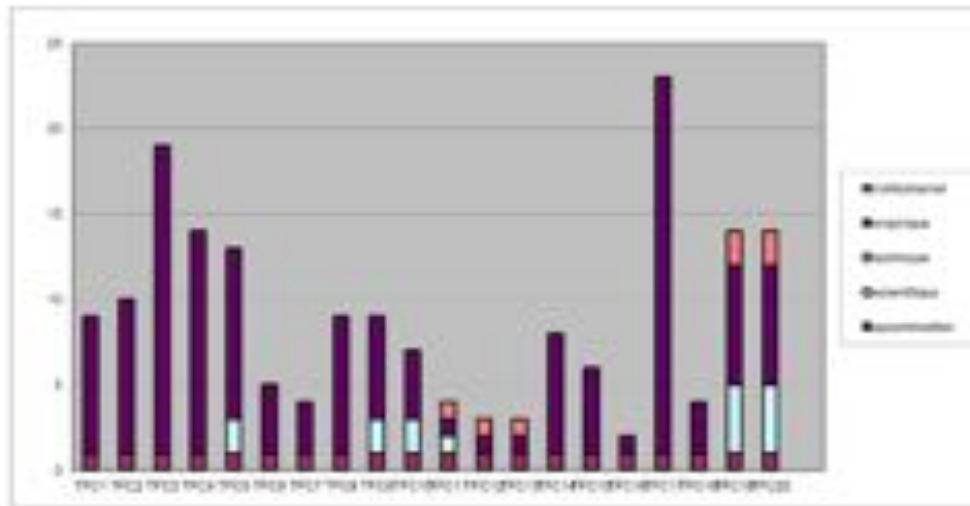
*La question*

# *Représentativité des participants*

*ion*



Prezi



# *Les attentes*



*Un modèle  
conceptuel  
type*

# *Apprenti- Commodien*

*Le*

*Commodien*

*Représentati  
des participa*

*La question*

*Perspectives sur la  
localité de Makokou*

# ***POURSUITE DU PROCESSUS***

*Les modèles  
conceptuels*

*Des Jeux  
de rôle*

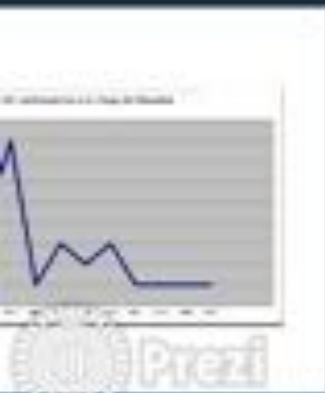




# *POURSUITE DU PROCESSUS*

*Les modèles  
conceptuels*

*Des Jeux  
de rôle*



# *Les modèles conceptuels*



# *Des Feux de rôle*

# APPORTS

*Plateforme?*

*Projet de  
recherche*

*Cycle de projets  
et cadre  
logique*







# *APPORTS*

*Plateforme?*



Prezi

*Quelle*

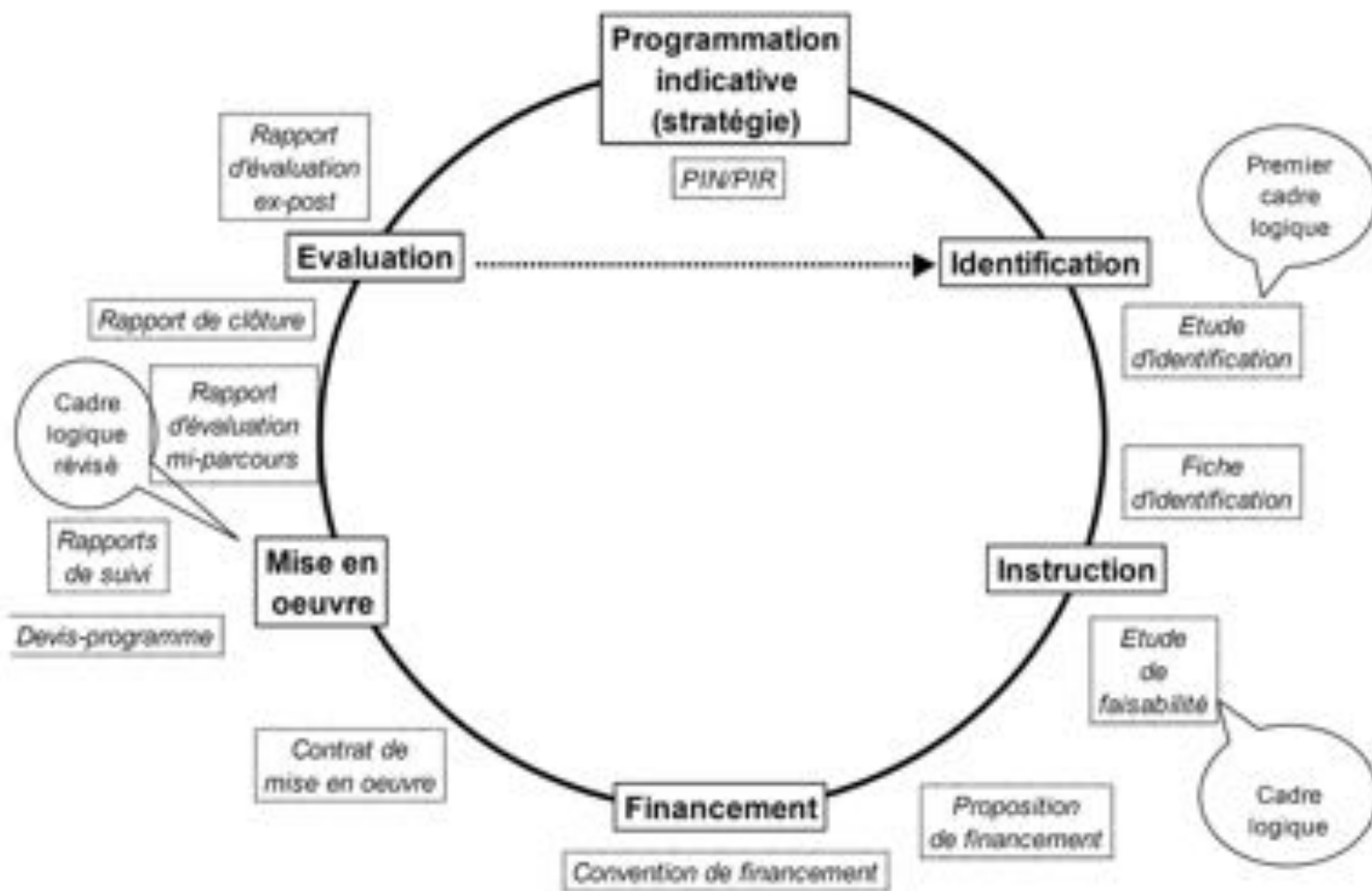


Prezi

*Orme?*

*rech*

*Cycle de projets  
et cadre  
logique*



# *Projet de recherche*











# *ANALYSE PARDI*



# *la résilience*